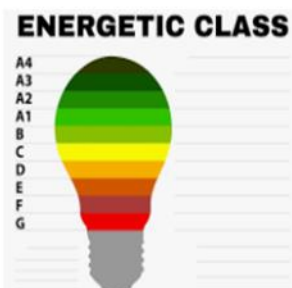




Soluzioni Abitative Moderne Realizzate con Qualità

CAPITOLATO GENERALE DI TUTTE LE OPERE PER BIFAMILIARI E UNIFAMILIARI

EDIFICIO IN CLASSE ENERGETICA

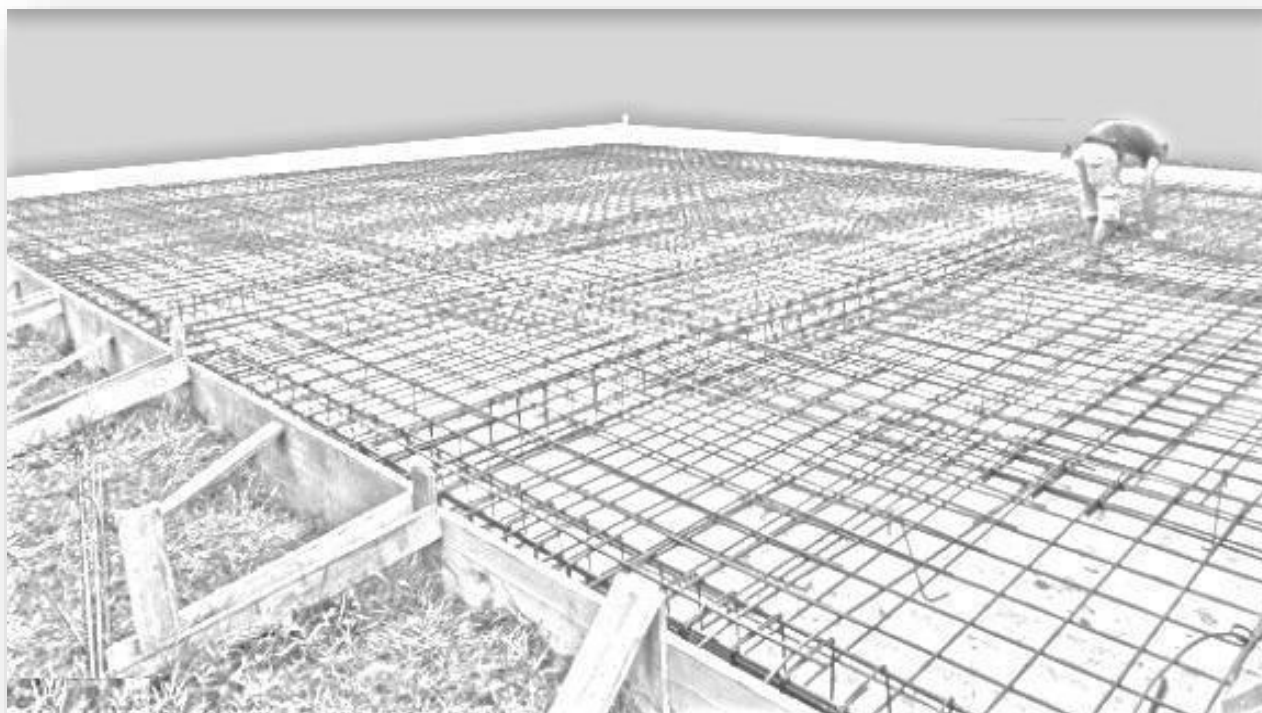


1) STRUTTURA EDIFICIO

PLATEA DI FONDAZIONE

Platea realizzata in conglomerato cementizio armato (C 30/35), compresa la lavorazione e la posa del ferro, la realizzazione delle eventuali sponde e la vibratura del getto, il disarmo e la pulizia delle sponde realizzate, idoneamente dimensionata dall'ingegnere progettista.

PLATEA



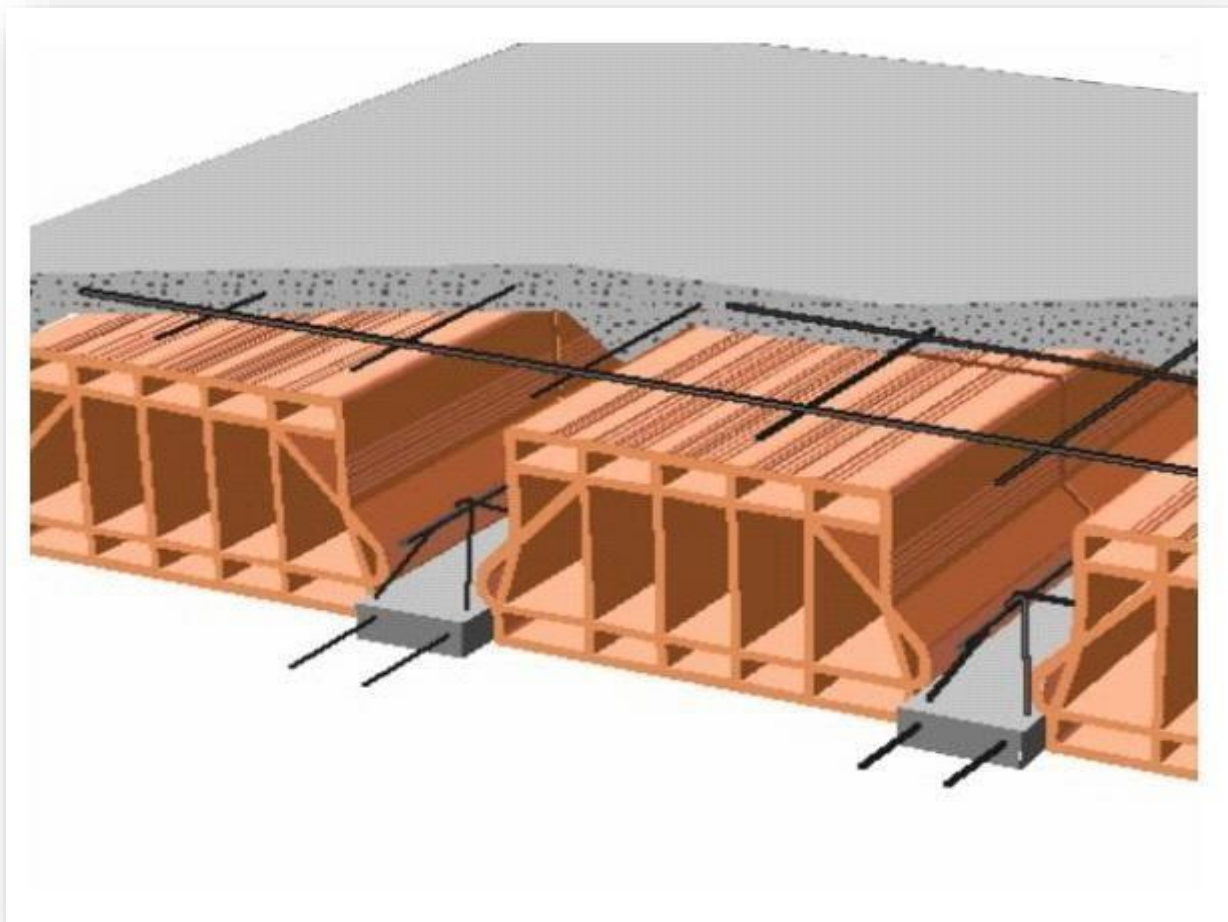
SOLAIO PIANO PRIMO

Solaio in latero – cemento (tipo Bausta) formato da travetti prefabbricati ed interposti elementi di alleggerimento in laterizio getto di completamento in CIs con rete in acciaio elettrosaldata, spessore 24 + 6 cm o comunque secondo il dimensionamento dell'ingegnere strutturista.

Sarà eseguito un massetto in calcestruzzo alleggerito, tipo Foacem o similare, per uno spessore di circa 1015 cm per il passaggio degli impianti.

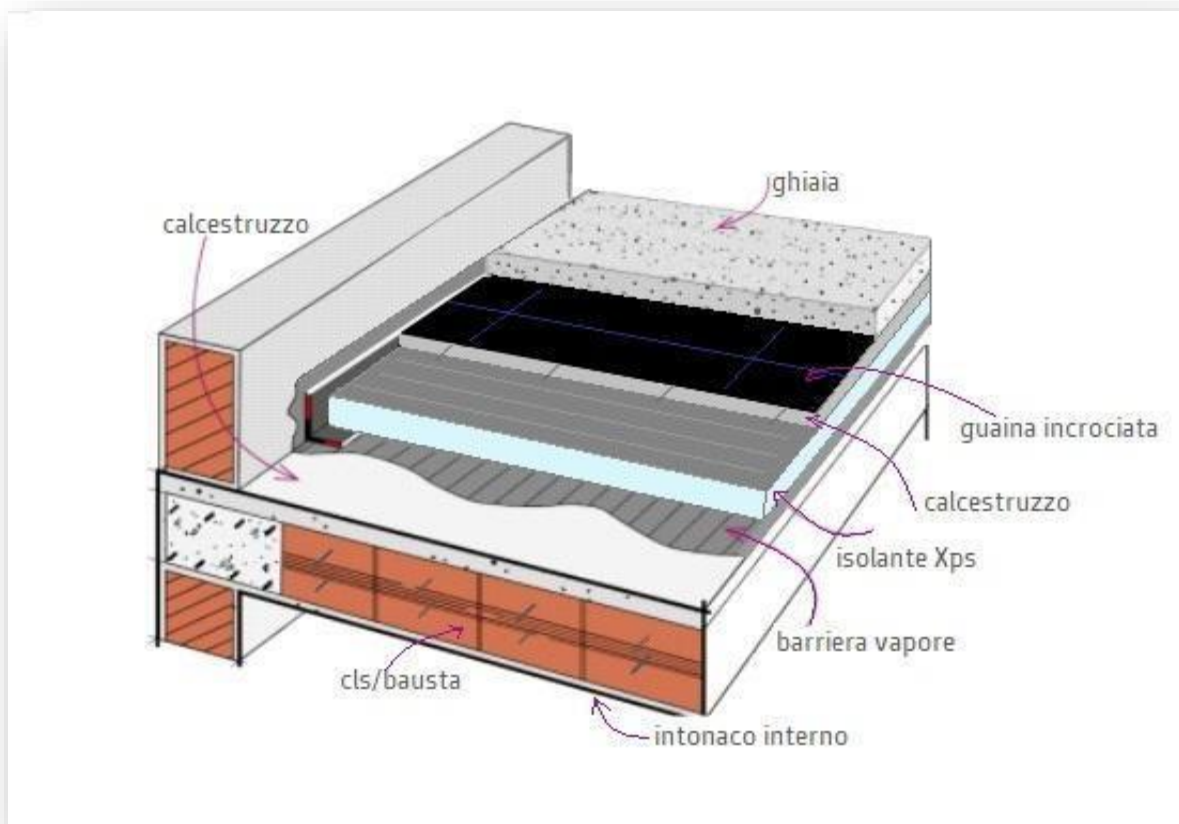
Il pacchetto del solaio terminerà con un massetto (miscela di sabbia e cemento) dello spessore di circa 4 cm idoneo alla posa di pavimenti da incollare (sono compresi l'esecuzione dei giunti di dilatazione e posa fascia perimetrale di isolamento).

SOLAIO

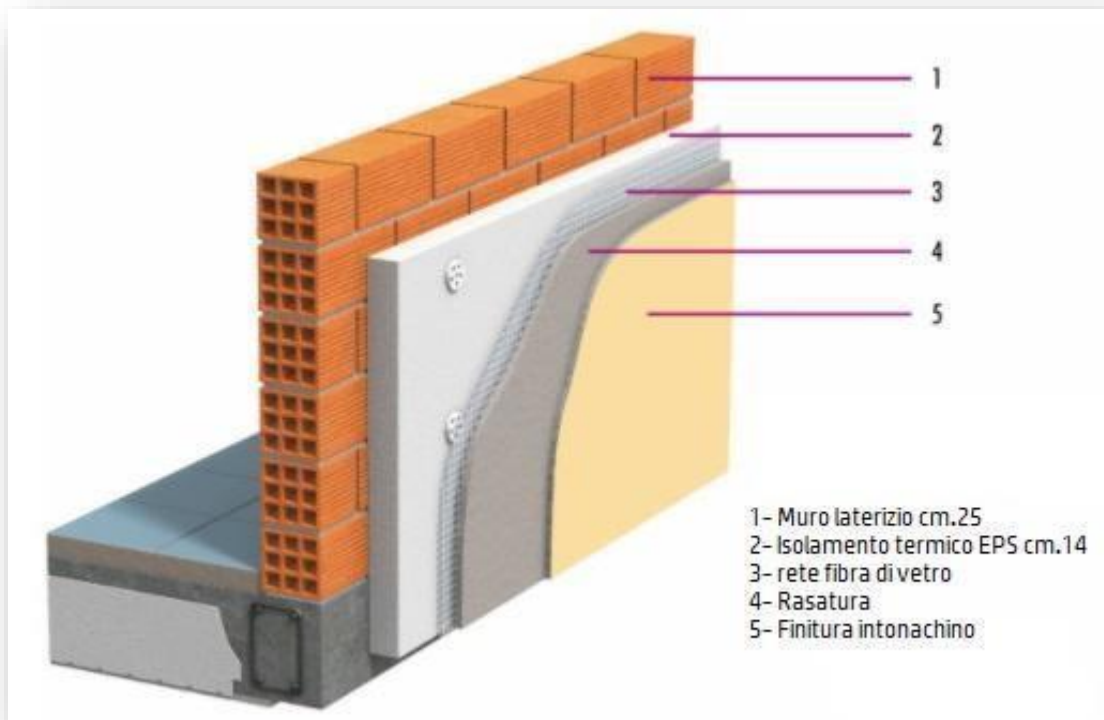


COPERTURA TETTO

- Intonaco interno spessore cm 1,5 circa;
- Solaio strutturale tipo Bausta cm 30 (24 laterizio + 6 cappa Cls);
- Barriera vapore;
- Isolante **XPS** spessore medio cm 16 ad alta densità;
- Getto in calcestruzzo leggermente armato spessore cm 7 medio;
- Doppia guaina incrociata saldata a caldo;



MURATURA PERIMETRALE



MURATURA PERIMETRALE (spessore totale 42 cm)

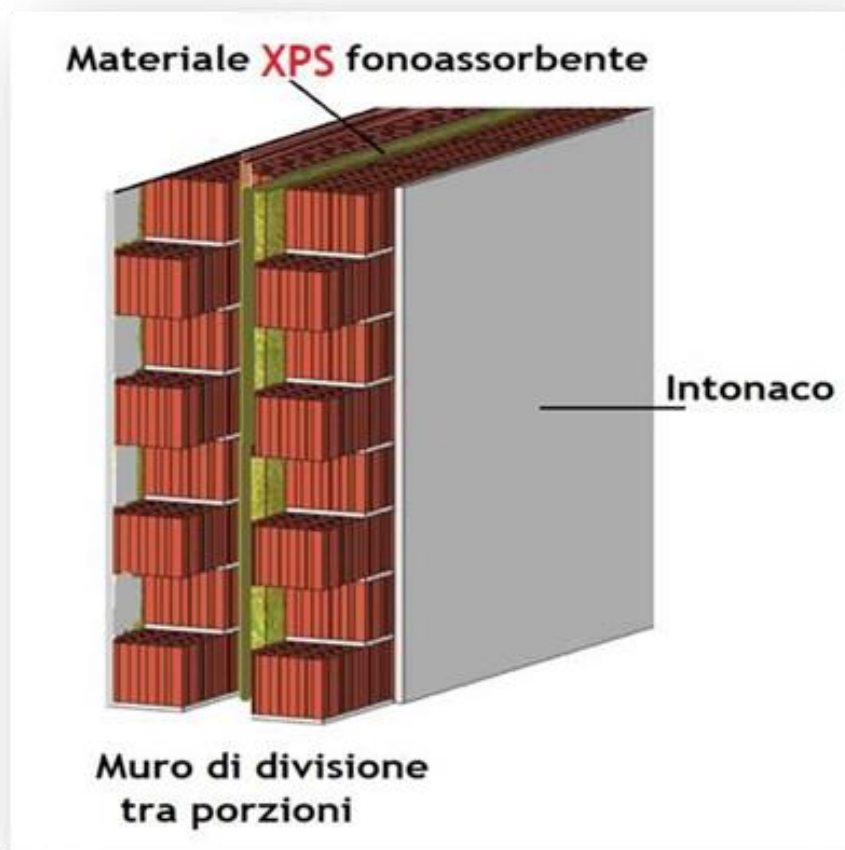
Le murature perimetrali fuori terra saranno di tipo “a cappotto”, ovvero la muratura sarà costituita da:

- Intonaco intero a base calce spessore cm 1,50;
- Muro in laterizio dello spessore di cm 25;
- Isolamento in pannelli EPS di elevata qualità termoisolante (cm 14);
- Intonachino esterno in tinta cm 1,50.

TRAMEZZE INTERNE

I divisori interni saranno composti da intercapedine di calcestruzzo da cm.22 e da tramezze di laterizio da cm.8 opportunamente intonacate totale muro divisorio cm. 38/40.

Ai piedi delle tramezze sarà posta una fettuccina isolante.



2) SERRAMENTI E FOROMETRIA ESTERNA

SERRAMENTI

Serramenti realizzati mediante profili di PVC serie SCHUCO CT 70 o VEKA, ottenuti da mescola con assenza di piombo. I profili principali per la costruzione di telaio ed anta hanno sezione di 70 mm, con cinque camere di isolamento e doppia guarnizione di tenuta.

Ogni profilo è provvisto di un rinforzo interno, atto a dare resistenza meccanica e stabilità, sul quale è avvitata la ferramenta originale SCHUCO. Finestre e portefinestre sono dotate di meccanismo per apertura ad anta e ribalta, punti di chiusura antiscasso, comando a leva sull'anta secondaria. Le portefinestre sono realizzate con soglia a pavimento in alluminio a taglio termico, di altezza massima di 20mm.

Il calcolo secondo normativa UNI EN 14351-1 su finestra campione a 2 ante dim. 1230 x 1480 e canalina we a bordo caldo garantisce una

trasmissione $U_w=1,27 \text{ W/m}^2\text{K}$ con vetrocamera $U_g=1,0 \text{ W/m}^2\text{K}$.

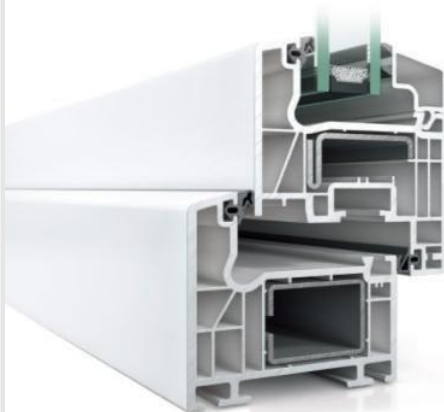
Colore serramenti: Monocolore interno BIANCO MASSA / esterno BIANCO MASSA

Vetrocamera: 33.1 /18 argon we/ 33.1 b.e. ($U_g= 1,0$)

Maniglie e cerniere: SCHUCO VARIOTEC (bianco o argento)

SCHÜCO

Schüco CT 70



Profondità	70 mm	Test e standard	
Valore U_f	1,2 - 1,5	Isolamento acustico	fino a 46 dB
Apertura	All'interno e all'esterno	Permeabilità all'aria	Classe 4
Rivestimenti	TopAlu/Pellicole decorative/AutomotiveFinish/Schüco Global Cover	Resistenza alla pioggia battente	9A
		Antieffrazione	RC 2
		Resistenza al carico del vento	C5/B5

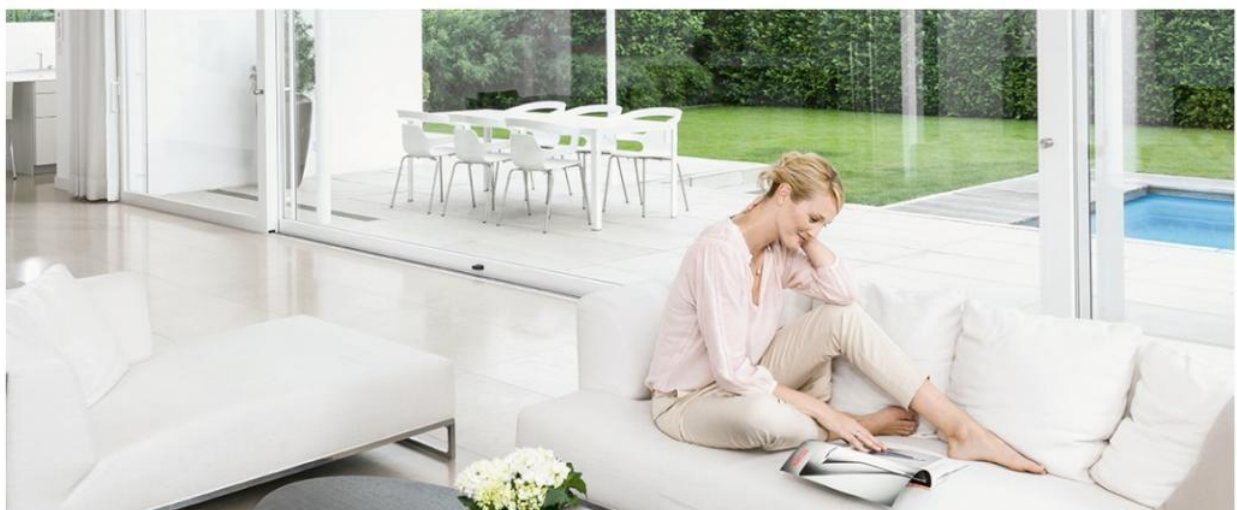
Il sistema Schüco CT 70, testato RAL, si basa su una tecnologia a 5 camere, ha una profondità di telaio pari a 70 mm e due livelli di guarnizione perimetrale. I rinforzi in acciaio solidi e anticorrosione, presenti sia all'interno del telaio che delle ante, assicurano stabilità, sicurezza funzionale e una durata prolungata nel tempo.

Il profilo consente di abbattere i costi di riscaldamento e raffreddamento - grazie a un migliorato isolamento termico - e offre un ottimo comfort abitativo. Garantisce, infatti, un'efficace riduzione dell'inquinamento acustico e resistenza agli agenti atmosferici.

Schüco CT 70 è il più versatile tra i sistemi per finestre in PVC e la soluzione ideale per chi cerca dalle proprie finestre la massima funzionalità e facilità d'uso, nonché un'estrema linearità nel design.

I profili, dalle sezioni in vista snelle e compatte, garantiscono la massima illuminazione naturale, sono disponibili in tre diverse varianti di design dell'anta - Classic e Rondo - e sono personalizzabili nel colore e nella finitura.

Schüco



TAPPARELLE MOTORIZZATE E MONOBLOCCHI SERIE ALPAC

Monoblocchi termoisolanti PRESYSTEM per avvolgibili



ALPAC
THINKIN, BUILDIN, LIVIN.

Il monoblocco termoisolante per oscuramento con avvolgibile che evita la dispersione termica a protegge dall'inquinamento acustico.

- ✓ Versatile
- ✓ Perfettamente isolante
- ✓ Semplice da montare

TAGLI e PONTI TERMICI

Tutto il foro finestra/portafinestra sarà dotato di un monoblocco perimetrale a sostegno del serramento e con spallette isolanti in XPS della ditta ALPAC.

Le tapparelle delle portefinestre e delle finestre sono di alluminio coibentato e motorizzate da pulsante centralizzato.

SOGLIE E DAVANZALI

Davanzali e soglie esterne, saranno in marmo naturale tipo TRANI , dello spessore di 3/4 cm.



Le parti a vista avranno finitura carteggiata e saranno complete di gocciolatoio.
Al fine di evitare ponti termici il marmo sarà dotato di taglio termico in EPS spessore 2 cm.

3) PORTE INTERNE- BLINDATO - SEZIONALE GARAGE

Fornitura e posa di porte interne a battente delle dimensioni 80x210x10,5 cm, in opera su cassa-morta: modello Comfort, ditta Scigno o DOOR composta da pannello con ossatura in legno rinforzata sulle cerniere, tamburata con anima a nido d'ape, placcato su ambedue le facce con MDF di spessore mm 4 rivestito in laminato colore bianco. Cassa perimetrale squadrata, serratura magnetica, cerniere a scomparsa e maniglia ditta Hoppe modello Dublin o Utrecht cromo satinato.

PORTE INTERNE

- A scelta si possono avere le porte in 5 colori, oppure in legno laccato di colore bianco sempre di capitolato DOOR.

SCRIGNO
BE OPEN BE AUTHENTIC

romani
GROUP | General contractor

CHANGE
DIFFERENT LIVING

MATERIA
SURFACES

RELOCATION
MOVE CAREFULLY

Comfort Prima Battente
bianco

Comfort Prima battente
bianco venato

Comfort Prima Battente
palissandre bianco

Comfort Prima Battente
laminato rovere

Comfort Prima Battente
rovere antracite

Comfort Prima battente
bianco venato ambient

The advertisement features a grid of five door color swatches on the left and a large lifestyle photograph on the right. The lifestyle photo shows a white door with a white frame in a modern interior with a large window and a chair. The text 'Comfort Prima battente bianco venato ambient' is overlaid on the bottom right of the lifestyle photo.

BLINDATO

Fornitura e posa in opera. di porta blindata in Classe 3 della ditta Scrigno modello Sforzesco o Metalnova.

Controtelaio in lamiera d'acciaio zincata sp. 20/10. Telaio in lamiera d'acciaio zincata pre filmato su entrambi i lati sp. 20/10 con guarnizioni di battuta. 3 cerniere a pivot disegno Scrigno. Struttura costituita da una lastra d'acciaio presso-piegata 10/10 carenatura perimetrale anta in lamiera zincata pre-filmata sul lato esterno. Piastra di rinforzo serratura sp.30/10. Serratura a cilindro a chiavistelli centrali diam.18mm sporgenti 40mm più lo scrocco, dotata di meccanismo ad ingranaggi che riduce notevolmente la rumorosità e lo sforzo nell'azionamento della chiave rispetto alle serrature tradizionali. 2 Omega di rinforzo in lamiera zincata da 10/10, presso-piegata, coibentati internamente mediante l'inserimento di materiali isolanti.

Coibentazione con materiale isolante interposto tra gli Omega di rinforzo verticali e a copertura della superficie interna dell'anta. Rivestimento interno, applicato all'anta mediante inserimento nell'apposita sede prevista sulla carenatura perimetrale. Deviatore laterale con chiavistello diam.18mm escursione da 30mm. Prestazioni: Antieffrazione classe 3, trasmittanza termica 1.3W/m2K, isolamento acustico 40 db, permeabilità all'aria 3, resistenza al carico del vento C5, tenuta permeabilità all'aria 3, resistenza al carico all'acqua NPD. Pannello esterno in lamiera di colore bianco, pannello interno in laminato colore bianco. Misura della porta 90x240cm.



General
contractor

CHANGE
DIFFERENT LIVING

MATERIA
SURFACES

RELOCATION
MOVE CAREFULLY

PORTE BLINDATE



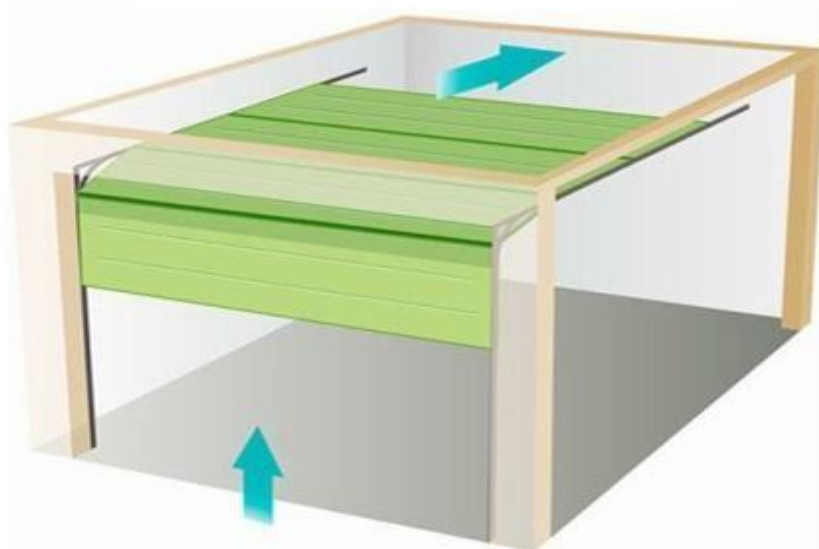
SFORZESCO



SEZIONALE SERIE ONDA 500, MOTORIZZATO di COLOR BIANCO 9010



Esempio di porta sezionale per garage:



4) VMC

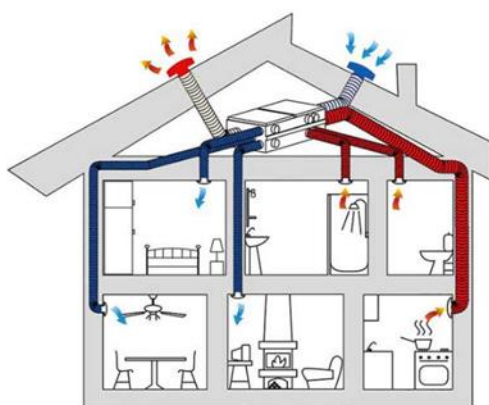
AMBIENTI DOTATI DI VENTILAZIONE MECCANICA

CENTRALIZZATA



Vantaggi
di un impianto VMC

BENEFICI PER IL BENESSERE E LA SALUTE DELLE PERSONE



**Come
funziona**
un impianto VMC

5) PAVIMENTI E RIVESTIMENTI

SHOWROOM ROMANI GROUP o EUGANEA SERVICE

PAVIMENTI dei LOCALI SOGGIORNO E CUCINA

Pavimenti in ceramica gres porcellanato naturale delle dimensioni di cm 40x40, 30x60, 60x60, o tipo "finto legno" formato 15x60 o 20x120, di prima scelta, con posa dritta fugata o diagonale accostata. Scelta di capitolato ampia a decisione del cliente.

PAVIMENTI ZONA NOTTE

Pavimenti in ceramica gres porcellanato naturale delle dimensioni di cm 40x40, 30x60, 60x60, o tipo "finto legno" formato 15x60 o 20x120, di prima scelta, con posa dritta fugata o diagonale accostata.

In alternativa in legno prefinito con essenze di rovere classico, rovere oil, faggio, carpino, e rovere anticato del formato 7x60-90 spessore 1 cm.

PAVIMENTI BAGNI

Rivestimento con piastrelle in monocottura o bi-cottura, formato 60x60, con altezza dei rivestimenti sino a cm.240.

RIVESTIMENTO SCALA

Rivestimento scala con ceramica perfettamente in tinta al pavimento scelto, con riga in alluminio minimal di chiusura.

Fornitura e posa di pavimento eseguito in piastrelle di gres porcellanato di prima scelta, spessore 10 mm, conformi alle norme UNI EN, posate in fuga. Formato dimensioni 20x180cm effetto legno serie Legno del Notaio, Legno Faenza. 4 colori per serie.



Legno del Notaio BS



Legno del Notaio W



Legno B

Ampia poi la scelta di altri **formati** a decisione del cliente fuori capitolato:

- *Fornitura e posa di pavimento eseguito in piastrelle di gres porcellanato di prima scelta, spessore 10 mm, conformi alle norme UNI EN, posate in fuga. Formato dimensioni 20x120cm effetto legno serie Confort*

- *Fornitura e posa di pavimento eseguito in piastrelle di gres porcellanato di prima scelta, spessore 10 mm, conformi alle norme UNI EN, posate in fuga. Formato dimensioni 80x80cm Prestige, Extra, Mythos*
- *Fornitura e posa di pavimento eseguito in piastrelle di gres porcellanato di prima scelta, spessore 10mm, conformi alle norme UNI EN, posate in fuga. Formato dimensioni 60x120cm Prestige, Extra, Mythos*
- *Fornitura e posa di pavimento eseguito in piastrelle di gres porcellanato di prima scelta, Spessore 10 mm, conformi alle norme UNI EN, posate in fuga. Formato dimensioni 20x180cm effetto legno serie Legno del Notaio, Legno Faenza. 4 colori per serie.*
- *Posa in opera mediante incollaggio Pavimento in legno marchio VIRAG serie Longwood Slim finiture Rovere Rustico, Rovere Bianco Rustico, Rovere Thermo Rustico, Rovere Thermo Sbiancato Rustico, formato 1200x150x14mm spessore nobile mm 3 supporto multistrato pioppo. Verniciato.*
- *Posa in opera mediante incollaggio Pavimento in legno marchio BASSANO PARQUET serie Easy BP finiture Seta, Canapa, Lino, Sugar, Pepper, formato 2400x190x14mm spessore nobile mm 4 supporto multistrato betulla. Verniciato Uv-oil. Scelta*

6) IMPIANTO IDROTERMOSANITARIO

POMPE di CALORE per RISCALDAMENTO e RAFFRESCAMENTO

Impianto di riscaldamento realizzato con pompa di calore, per la produzione di acque calda sanitaria alimentata ad energia elettrica di marca DAIKIN o ARISTON COMPACT NIMBUS 70 M Net, + BOLLITORE da 180Lt L'impianto di riscaldamento verrà partizionato in tre zone: zona giorno, camere e bagni; ogni zona sarà dotata di cronotermostato elettrico regolabile.

Sarà eseguito impianto di riscaldamento a pavimento, dotato di canalina per la distribuzione del calore, posata su pannello bugnato coibentato.

Verrà predisposto un impianto di aria condizionata con 8 punti di raffrescamento, da cui saranno installati 3 ventilconvettori, (2 zona notte, 1 zona giorno) per climatizzazione, con telecomandi ad infrarossi.

Un eventuale dispositivo, permetterebbe di monitorare i flussi di energia elettrica dell'abitazione e memorizzarli su Tablet e Smartphone, con questo sistema è possibile l'attivazione di specifici carichi elettrici della casa, come ad esempio una pompa di calore per la produzione di acqua calda sanitaria in modalità automatica, massimizzando così l'autoconsumo di energia prodotta dall'impianto fotovoltaico, oppure accendere/spgnere climatizzatori d'aria da remoto tramite dispositivi Tablet e Smartphone **scelta da valutare con la DDL lavori.**

Le tubature dell'impianto idrico saranno in tubo multistrato isolato e antigraffio.

ARISTON THERMO | 90TH ANNIVERSARY

POMPA DI CALORE PER FUNZIONI CALDO,
FREDDO E ACQUA CALDA SANITARIA

NIMBUS COMPACT M

NET



Classe energetica A+++ 35°C/A++ 55°C

Pompa di calore inverter monoblocco ad alta efficienza in grado di riscaldare e raffreddare l'ambiente. Grazie alla gestione ottimale dell'energia, la massima efficienza delle prestazioni è garantita con qualsiasi temperatura esterna. ULTRACOMPATTA con bollitore da 180 litri integrato nell'unità interna.



CARATTERISTICHE

- Classe energetica riscaldamento A+++ a 35°C di mandata
- Elevati livelli di efficienza sia in modalità riscaldamento che raffreddamento
- Modalità Quiet Mode, per un funzionamento ancora più silenzioso
- Altissima efficienza anche in climi rigidi
- Comportamento auto-adattivo grazie alla tecnologia DC inverter
- Sistema SENSYS NET per un controllo efficace di zone multiple
- Sempre connessa alla App ARISTON NET

CONNETTIVITÀ INTEGRATA

L'App Ariston NET consente di controllare le funzioni di riscaldamento, raffreddamento e acqua calda direttamente dallo smartphone e fornisce assistenza 24 ore su 24.

PRESTAZIONI OTTIMIZZATE

EFFICIENZA TOTALE

CONTROLLO A 360°

LA QUALITÀ ARISTON PER SEMPRE A CA

TOTALMENTE SICURA

RISCALDAMENTO a PAVIMENTO

Gli impianti di riscaldamento a pavimento funzionano con l'immissione di **acqua calda a bassa temperatura**, fattore che garantisce un **elevato risparmio energetico** e il rispetto dell'ambiente, gli impianti realizzati, sono basati su **pannelli radianti a pavimento** e forniscono lo stesso comfort interno a bassi consumi d'energia. Negli impianti di riscaldamento a pavimento il **calore proviene dal basso**, attraverso tubi in materiale resistente alle alte temperature che vengono inseriti nelle solette dei pavimenti, **si propaga in tutta la stanza** garantendo lo **stesso livello di comfort** in tutto l'ambiente, la temperatura dell'acqua nell'impianto è di 30° – 40° rispetto ai 70° – 80° gradi di un tradizionale impianto di riscaldamento.

La posa in opera e la realizzazione degli **impianti di riscaldamento a pavimento** è semplice e sicura e i tempi di installazione sono estremamente ridotti, grazie al tipo di **progettazione** collegata ad una **pompa di calore**, ottenendo così un notevole risparmio energetico rispetto ai sistemi tradizionali.

Nell'**installazione degli impianti di riscaldamento a pavimento**, offriamo un servizio di progettazione al fine di garantire la massima ottimizzazione dell'impianto ed ottenere un buon livello di riscaldamento grazie ad una temperatura più omogenea, un maggiore utilizzo della superficie abitativa non essendo presenti i termosifoni.



sanitari

SANITARI IDEAL STANDARD SERIE TESI, RUBINETTERIA GROHE

Le porcellane dei bagni saranno di tipo sospeso, della marca Ideal Standard, serie Tesi.
Le cassette WC saranno ad incasso con doppio pulsante per il risparmio sul consumo idrico di marca GROHE.

Piatti doccia di misura standard pari a 70x100 cm in policarbonato, ribassati con altezza pari a 4 cm.

Rubinerie in acciaio con miscelatore della marca GROHE .

La doccia sarà dotata di rubinetteria esterna con asta doccia regolabile in altezza.



7) IMPIANTO ELETTRICO

L'impianto elettrico sarà eseguito in tubi di plastica corrugati posti sotto traccia a parete o a pavimento, quadro elettrico, scatole di derivazione di tipo rettangolare e conduttori in rame di sezione adeguata. Verrà realizzata una linea per il circuito lampade e una per il circuito prese, impianto a terra collegato ad ogni apparecchio sotto tensione, frutti e placche per punti di comando di marca serie Living Now .

Verrà installato impianto con videocitofono, impianto telefonico con tre prese, impianto televisivo di tipo Smart-Tv con cinque prese.

VIDEO-CITOFONIA FRUTTI e PRESE



Impianto d'allarme INIM

Verrà installato l'impianto di antintrusione telegestibile, con contatti su tutte le finestre/portefinestre, blindato e sezionale. Predisposta anche tubatura per radar volumetrico, diviso in due zone indipendenti.

SISTEMA D'ALLARME

inim

ANTINTRUSIONE E DOMOTICA

Sistemi di sicurezza e domotica



Centrali antintrusione



Il cuore del sistema antintrusione

[VAI ALLA SCHEDA](#)

Tastiere



Tastiere grafiche LCD

[VAI ALLA SCHEDA](#)

Rivelatori da interno



I rivelatori antintrusione INIM serie Xline e Air2 anche in versione Pet Immune

[VAI ALLA SCHEDA](#)

IMPIANTO FOTOVOLTAICO

L'abitazione sarà dotata di impianto fotovoltaico certificato e a norma di legge, posto in copertura, avente potenza nominale generata pari a 4,5 kW o più su richiesta.

I pannelli saranno posati su idonea supporti di tipo zavorrato, che permetteranno di non forare guaine e manto di copertura, eliminando così il rischio di infiltrazioni.

The advertisement features the FuturaSun logo at the top left. Below it, a collage of images includes a close-up of solar panels, a glowing lightbulb, and a TÜV Rheinland certification label. The label text reads: 'IEC 61215', 'IEC 61730', 'Regular Production Surveillance', 'www.futura.com', and 'ID: 111312365'. A blue banner on the right side of the collage states 'NUOVA CERTIFICAZIONE di qualità e sicurezza IEC 61215 e 61730'. Below the collage, the text 'Moduli di QUALITÀ MISURABILE' is displayed. A blue callout box contains the text '4,5Kw'. To the right, three solar panels are shown against a background of trees and a bright sun.

Non è prevista la posa dei corpi illuminanti, ad eccezione di quelli nei poggiali e marciapiedi.

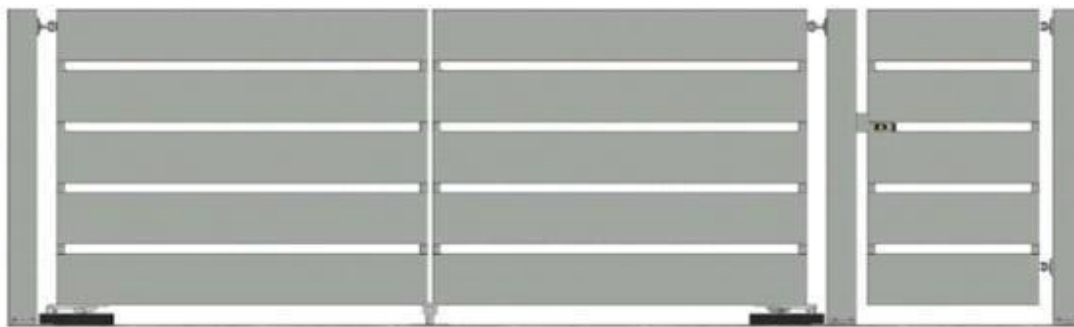


8) RECINZIONI E PARAPETTI

Il cancello carraio sarà automatizzato e dotato di tutti gli accessori necessari (automazione tipo CAME o simile).

Cancellate carraie e pedonali

Cancello carraio e pedonale a doghe in lamiera di ferro zincato verniciato a polveri e recinzione in filo di acciaio zincato.



CAME 

AUTOMAZIONE CANCELLI



**RECINZIONE
PERIMETRALE**

PARAPETTI

Parapetti per scale interne saranno in acciaio inox e all' esterno, in tubolare di ferro zincato, verniciato a polveri, di disegno come render di presentazione .

Parapetti



9) LATTONERIE

Tutte le opere da lattoniere, quali grondaie, scossaline, copertine battiacqua, braghette per camini e tubi pluviali esterni alla strutture saranno in alluminio preverniciato di adeguato sviluppo e diametro.

10) TINTEGGIATURE

Le superfici interne intonacate saranno tinteggiate con due mani di tinta semilavabile antimuffa di colore bianco. Superfici esterne finite con intonachino.

11) OPERE VARIE – SISTEMAZIONI ESTERNE

Opere fognarie per acque bianche e nere con tubazioni in PVC, di idoneo diametro complete di pozzetti di ispezione, derivazione e relativi chiusini, realizzate secondo quanto previsto in progetto e/o prescritto dagli enti di competenza.

Rete Enel e Telecom con tubazioni in PVC corrugato a doppia parete.

Marciapiedi pedonali in massetto di Cls armato e pavimentato con piastrelle di gres porcellanato ingelivo antiscivolo di prima scelta per esterni color chiaro, dimensioni a scelta della D.L., compresi pezzi speciali, colla speciale, stuccatura, battiscopa, posate a correre o in diagonale.

Vialetto carraio in masselli di Cls, carrabili, a scelta della DL .

Recinzione sul fronte strada costituita da muretta in calcestruzzo, h 40 cm e ringhiera in filo di acciaio zincato, verniciato a polveri.

Recinzione divisoria fra le aree esclusive di pertinenza in ringhiera in filo d'acciaio zincato verniciato a polveri.

Sistemazione delle aree a verde di pertinenza del fabbricato con riporto e stesa di terra di coltivo.

Sarà installato un rubinetto esterno posizionato in un pozzetto nelle aree a verde.

Il cancello carraio, in ferro zincato e verniciato, sarà di tipo automatico con apertura a scorrere; il cancello verrà dotato di due radiocomandi.

Il cancello pedonale, in ferro zincato e verniciato, avrà serratura elettrica.

12) NOTA FINALE

Le finiture sopra descritte potranno essere suscettibili di modifiche per particolari esigenze tecniche o di reperibilità dei materiali, così come i fornitori.

Eventuali modifiche potranno essere concordate previo l'assenso tecnico del Direttore Lavori.

Le sistemazioni esterne, viali, vialetti, posizione cancelli, etc. rispetteranno il progetto approvato dal comune.

Le varianti in aggiunta, qualora vi fossero, saranno preventivate di volta in volta in base alla richiesta del cliente e dovranno essere saldate in accordo tra le parti.

TEAM :

-REFERENTE BRUNO PAMIO Cell. 348 4036408

-PROGETTISTA

-OPERE MURARIE D&D COSTRUZIONI SRLS

COSTRUTTORE

PRIMA BASE IMMOBILIARE srl

Via Venezia, 15 L 35020 Albignasego (PD)

P.I. 05312360281 tel. 348 4036408

Email: primabaseimmobiliare@gmail.com

Pec : primabaseimmobiliare@pec.i

Sito web : www.primabaseimmobiliare.com

ACQUIRENTE

